

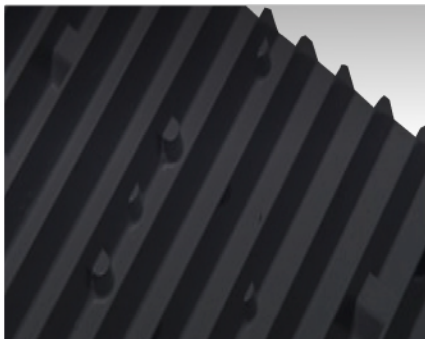
BET LIGHTING **LED**

LUMINARIA SOLAR LED

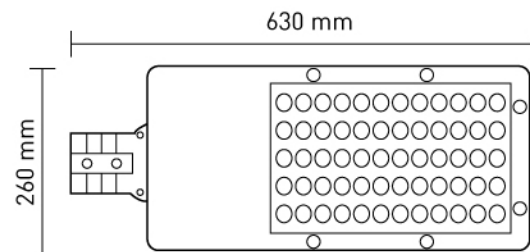
LED-E-XC



MODELO	POTENCIA	LM	MEDIDA
LED-E-XC-60W	60W	5400	630X260
LED-E-XC-80W	80W	7200	630X260
LED-E-XC-100W	100W	9000	630X260



ESPECIFICACIONES TÉCNICAS		
TIPO DE LED	-	LED SMD EPSTAR
LUZ	-	6500°K
MATERIAL	-	INYECCIÓN DE ALUMINIO
VIDA ÚTIL DE LED	-	50,000 HORAS
COLOR	-	NEGRO
DIFUSOR	-	CRISTAL TERMOTEMPLADO
TEMPERATURA	-	20°C A 50°C
APLICACIÓN	-	EXTERIOR
GARANTÍA LUMINARIA	-	5 AÑOS
GARANTÍA BATERÍA	-	2 AÑOS
PROTECCIÓN	-	IP-65
BATERÍA	-	11.1V 14 AH LITHIUM
AUTONOMÍA PROMEDIO	-	8 A 10 HORAS
MONTAJE	-	A POSTE (INCLUYE BRAZO)
TIEMPO DE CARGA	-	4 A 5 HORAS
PANEL	-	MONOCRISTALINO
CERTIFICADOS	-	NOM 003 - NOM 031



Ficha técnica
LED-E-XC

